

perspective
.brussels 

PAD Défense
RPA Defensie

- 1. Contexte**
2. Vision
3. Réclamations

1. Contexte

Aéroport

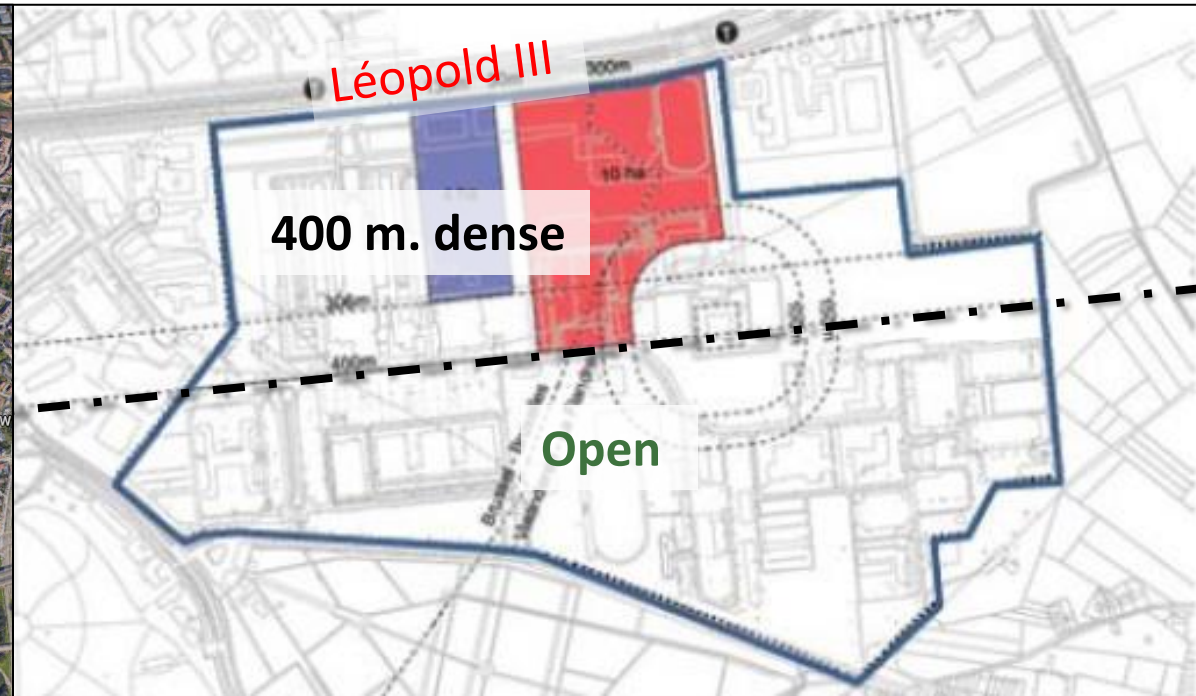
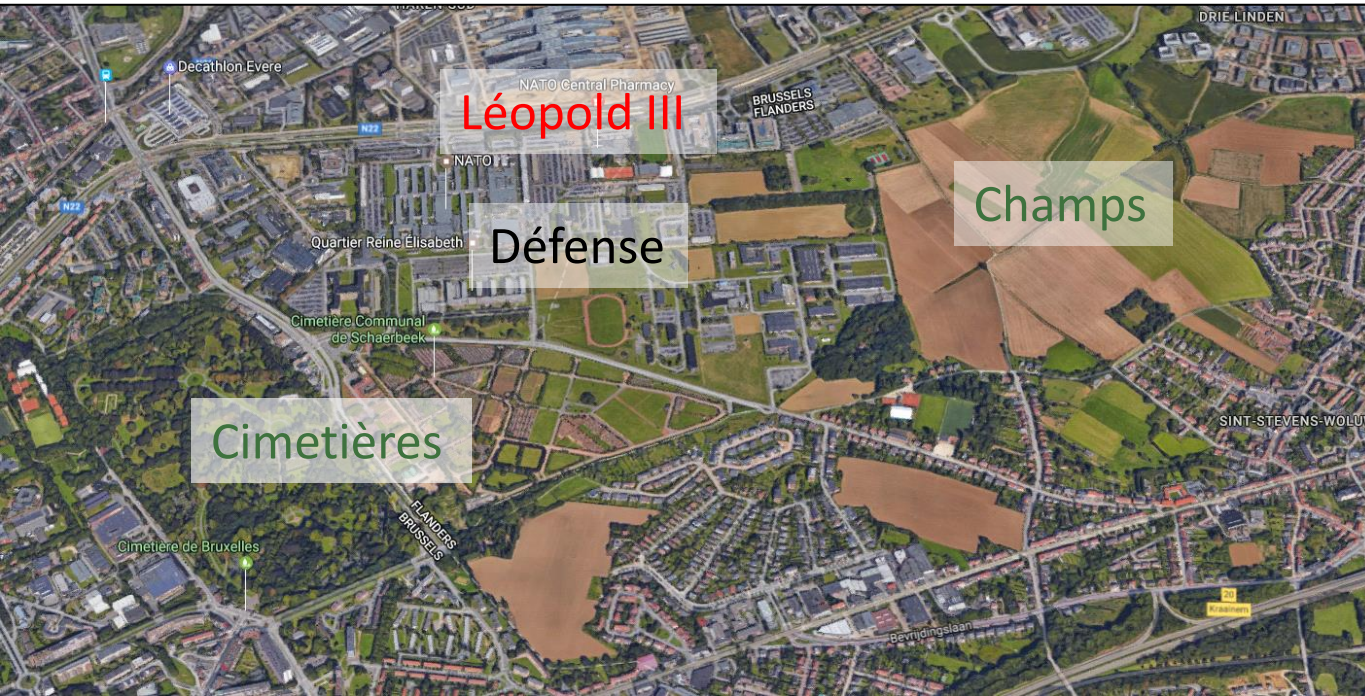
Site Défense
40 ha RBC + 50 ha RF

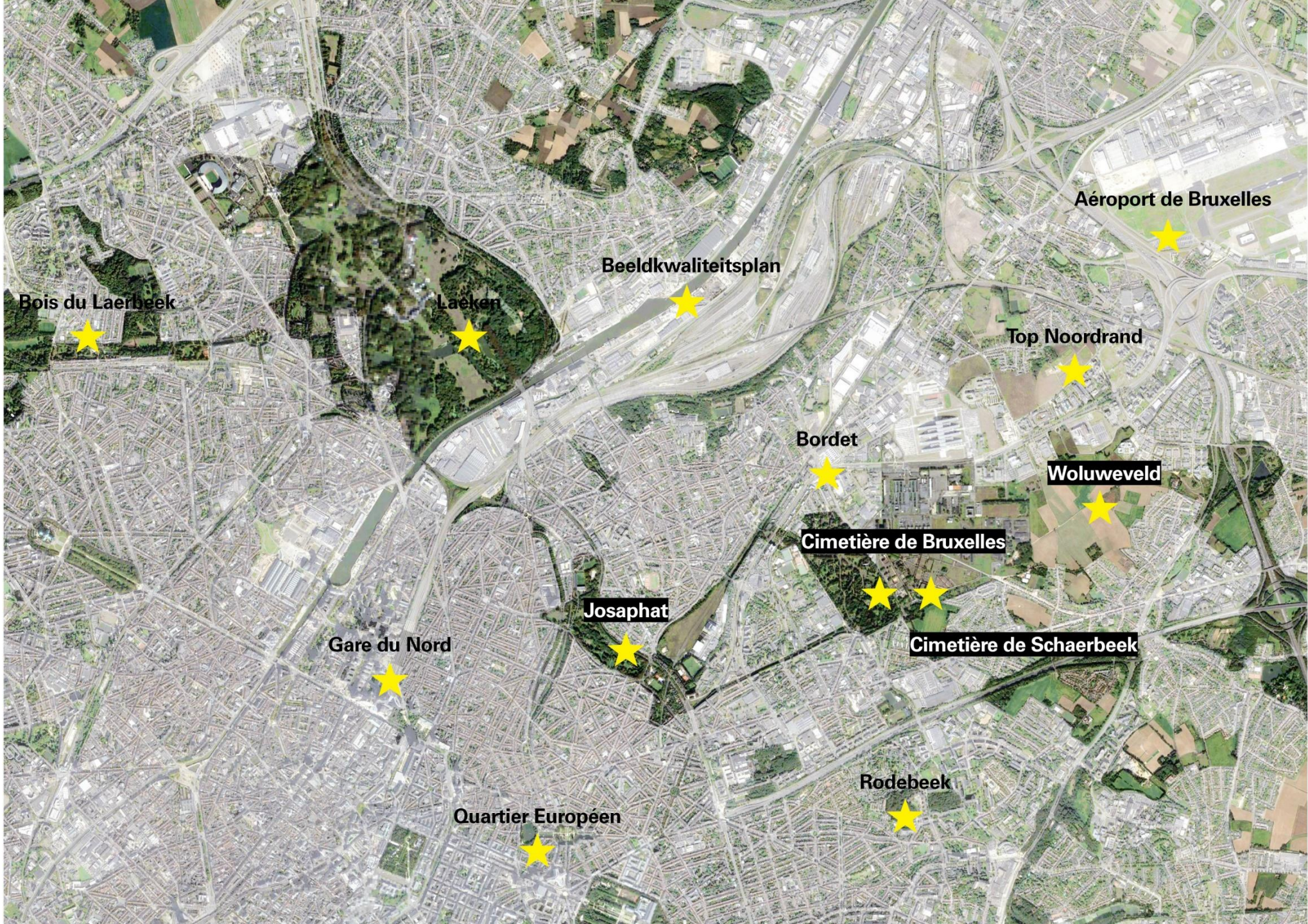
Bruxelles



Akkoorden tussen regeringen

- Gewestelijk akkoord (24/5/2019) ter afstemming van een Brussels Richtplan van Aanleg (PAD) en een Vlaams Gewestelijk Ruimtelijk Uitvoeringsplan (GRUP) voor de site en omgeving.
- Federaal akkoord (29/5/2019) dat de inplantingszones bepaald voor een nieuw Defensie - Hoofdkwartier en een 5^e Brusselse Europese school op de site.
 - eenvoudig stedenbouwkundig principe:
 - geconcentreerde verdichting in een strook van 400 m. langs de Leopold III-laan
 - coherent landschap (bos, natuur, recreatie, landbouw,...) ten zuiden ervan





Proces PAD (+ RIE) en GRUP (+ MER)

Consortium

XDGA-MDP-Tractebel-E-biom

Planteam

perspective, Omgeving
BE, ANB, bMa, TVB,
Defensie

Stuurgroep / Comité de pilotage

+ Regie der gebouwen, BM, AWV, MOWV, DWV, SAU, Urban, Citydev
Bruxelles Ville, Evere, Schaerbeek, Zaventem, Vlaams-Brabant, OVAM, VLM

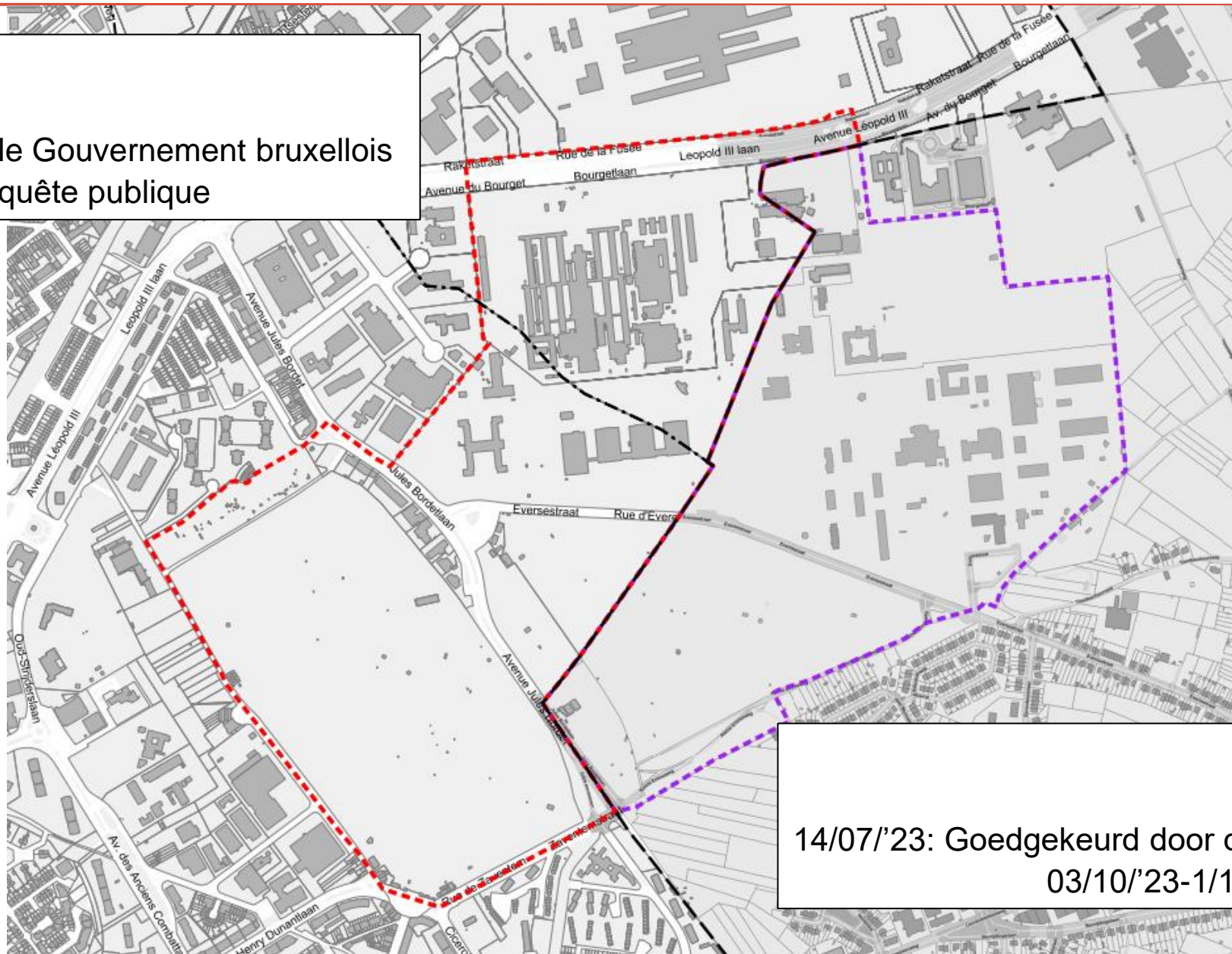
+ Kabinet Omgeving, Cabinets RBC: AT, Urbanisme, Environnement, Mobilité

Perimeter, timing

PAD

14/9/'23: Approuvé par le Gouvernement bruxellois

20/10/'23-22/12/'23: Enquête publique



GRUP

14/07/'23: Goedgekeurd door de Vlaamse Regering

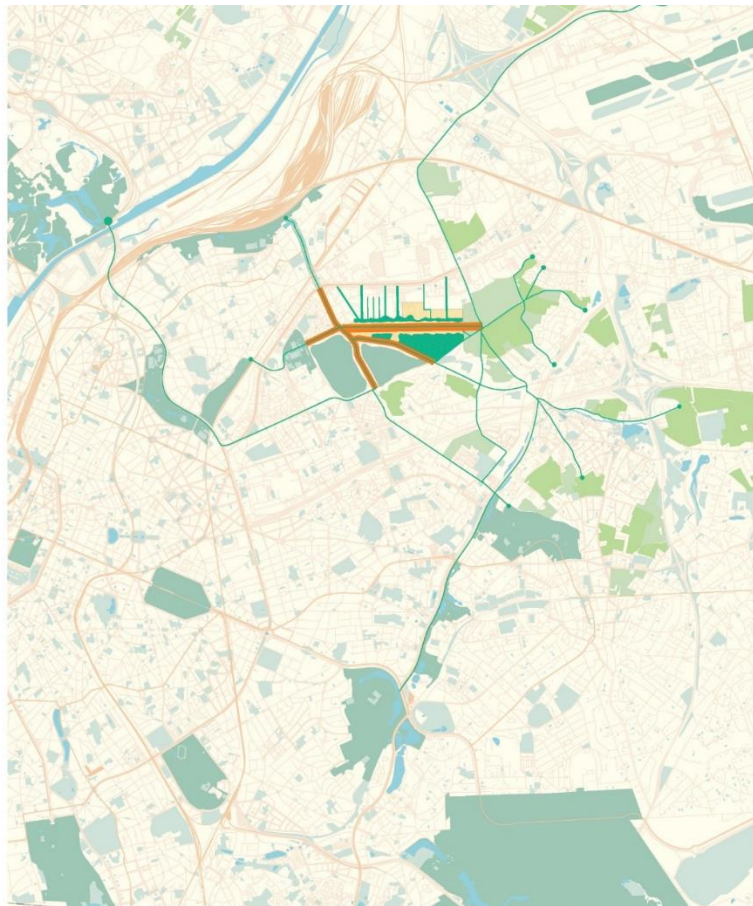
03/10/'23-1/12/'23: Publiekmaking

PAD Defensie

1. Contexte
- 2. Vision**
3. Next steps

Vision

STRATEGIE TERRITORIALE TROIS AXES



**UN CORRIDOR VERT
COMME TRAIT-D'UNION**



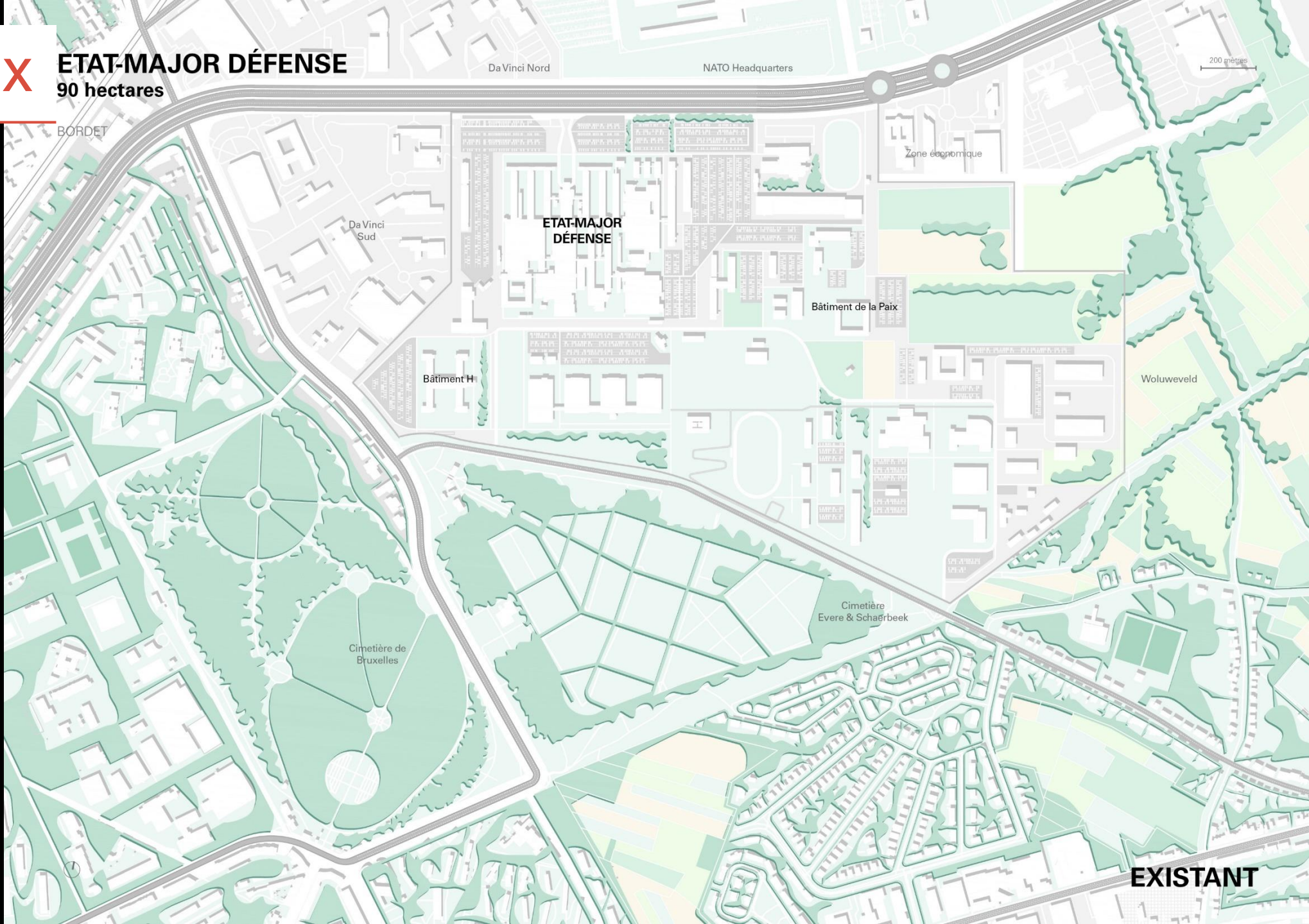
**UN AXE MÉTROPOLITAIN
COMME SUPPORT MUTATION**



**UNE COUTURE
URBAINE À OPÉRER**

Sitex

ETAT-MAJOR DÉFENSE
90 hectares



Da Vinci Nord

NATO Headquarters

200 mètres

BORDET

Zone économique

Da Vinci Sud

ETAT-MAJOR DÉFENSE

Bâtiment de la Paix

Bâtiment H

Woluweveld

Cimetière de Bruxelles

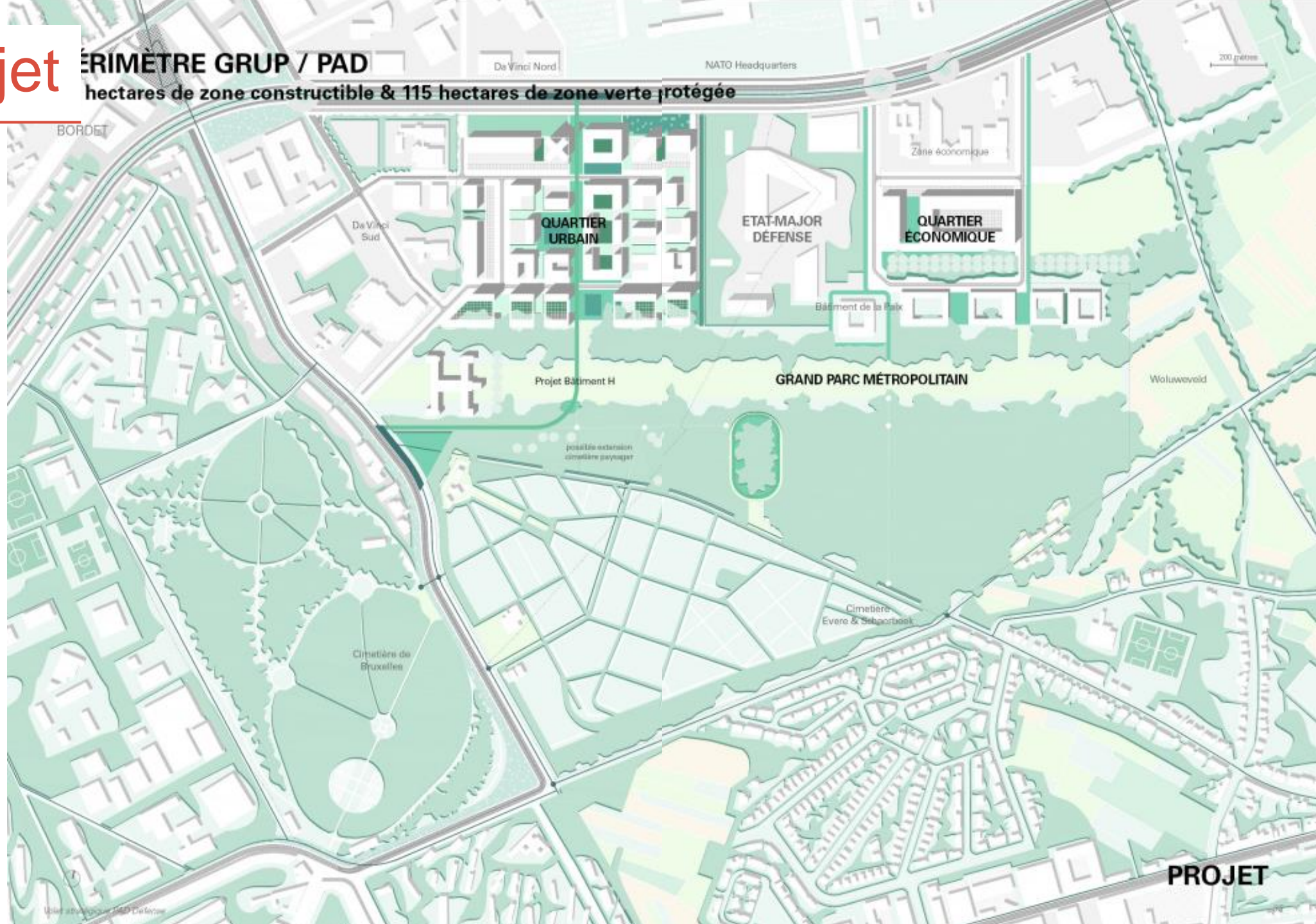
Cimetière Evere & Schaerbeek

EXISTANT

Projet

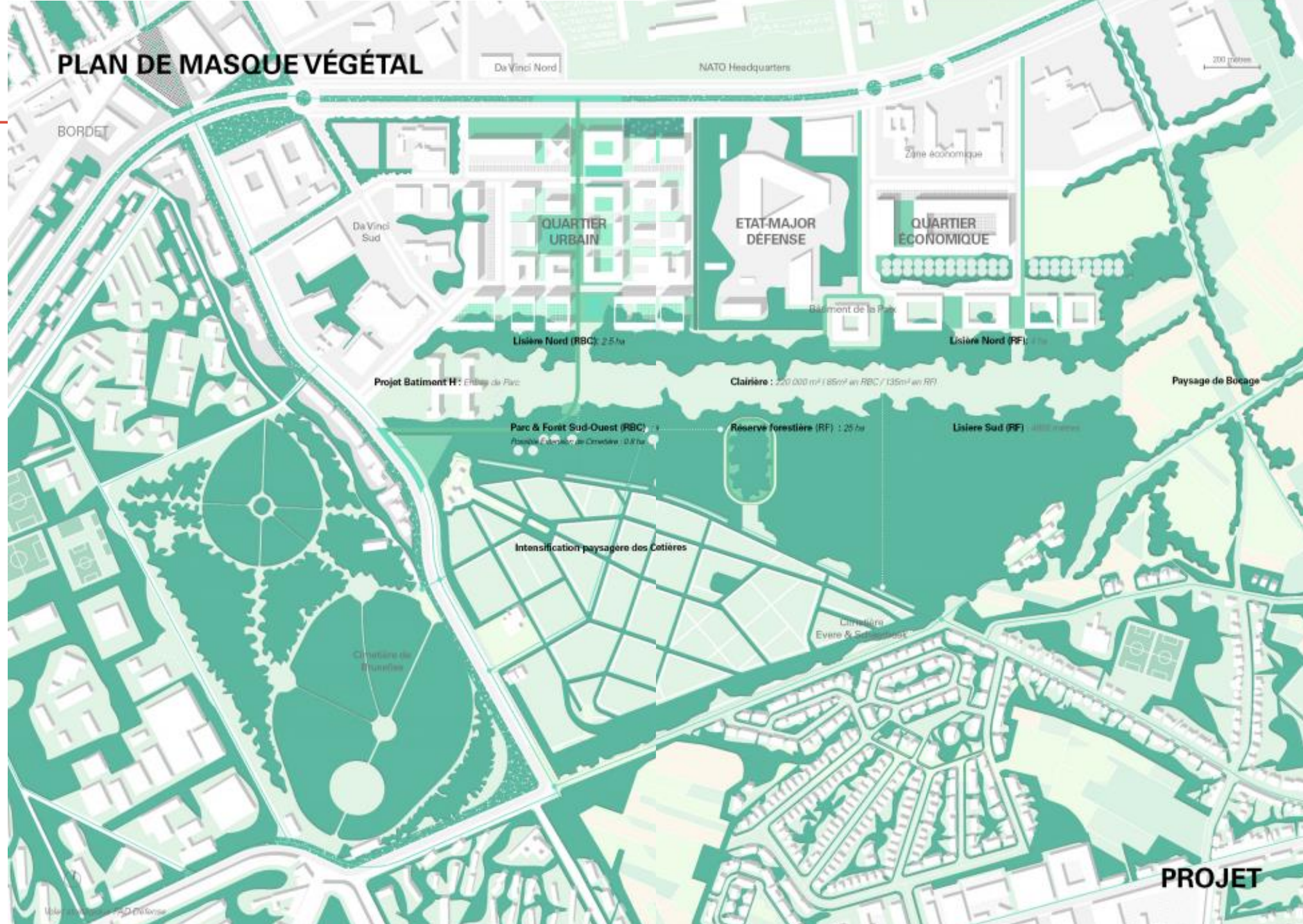
PERIMÈTRE GRUP / PAD

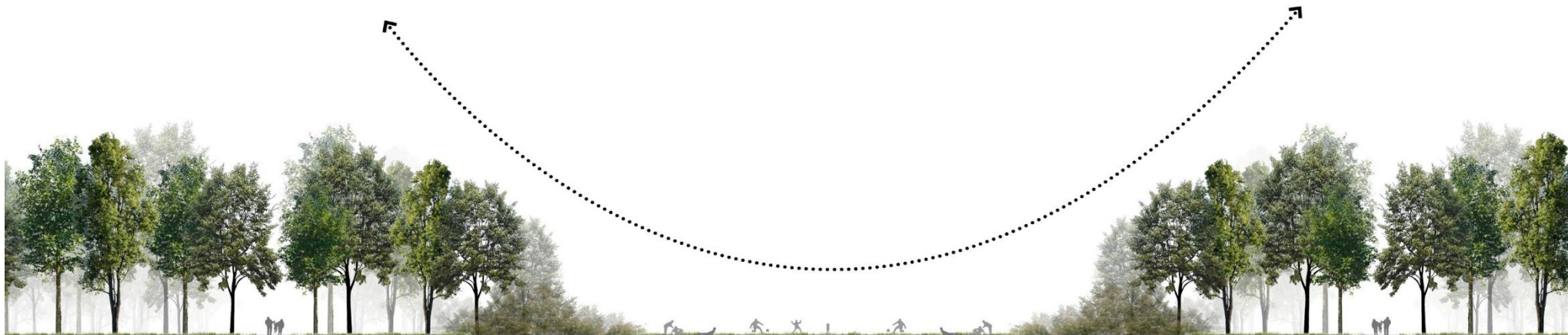
hectares de zone constructible & 115 hectares de zone verte protégée



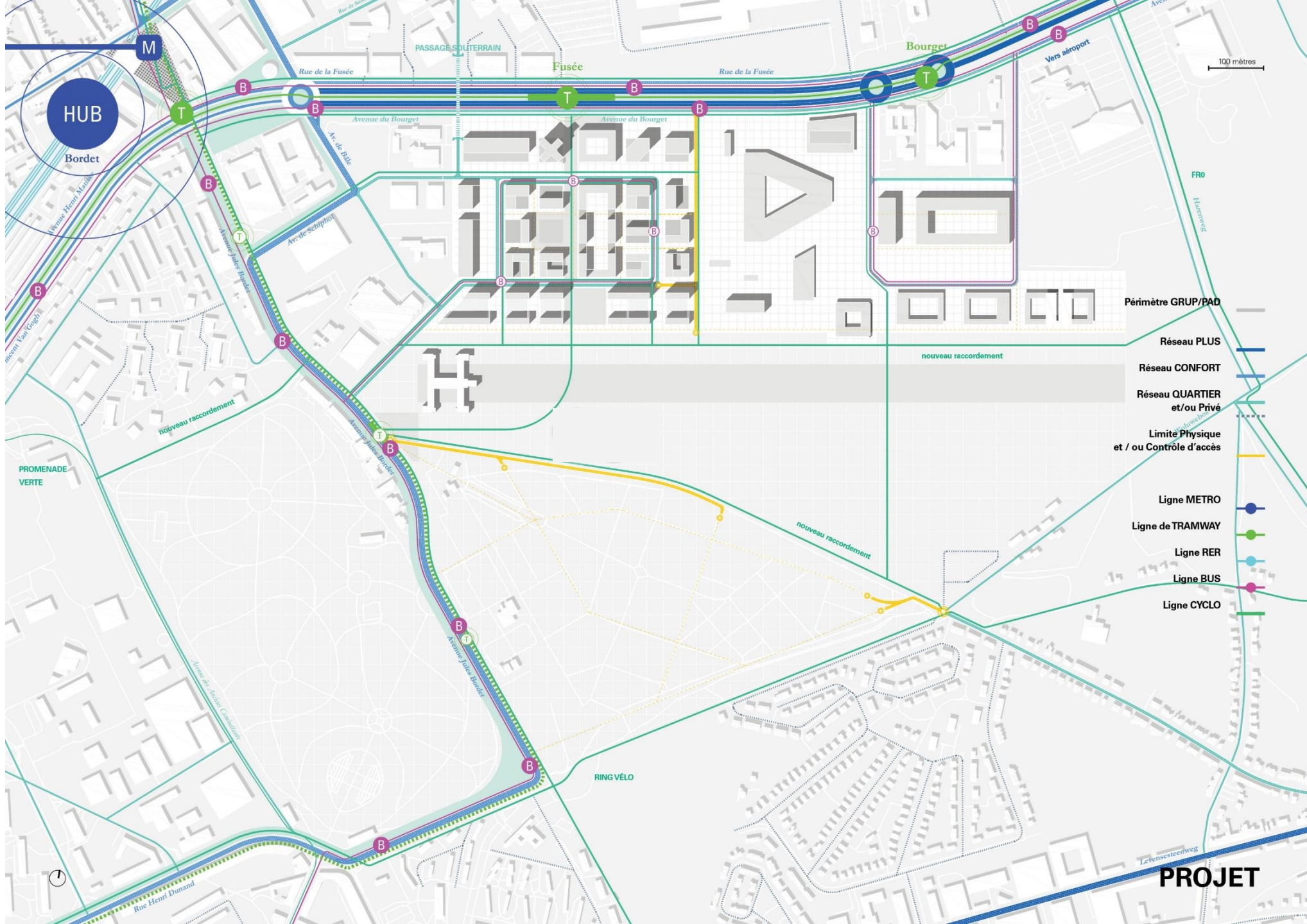
PROJET

Paysage

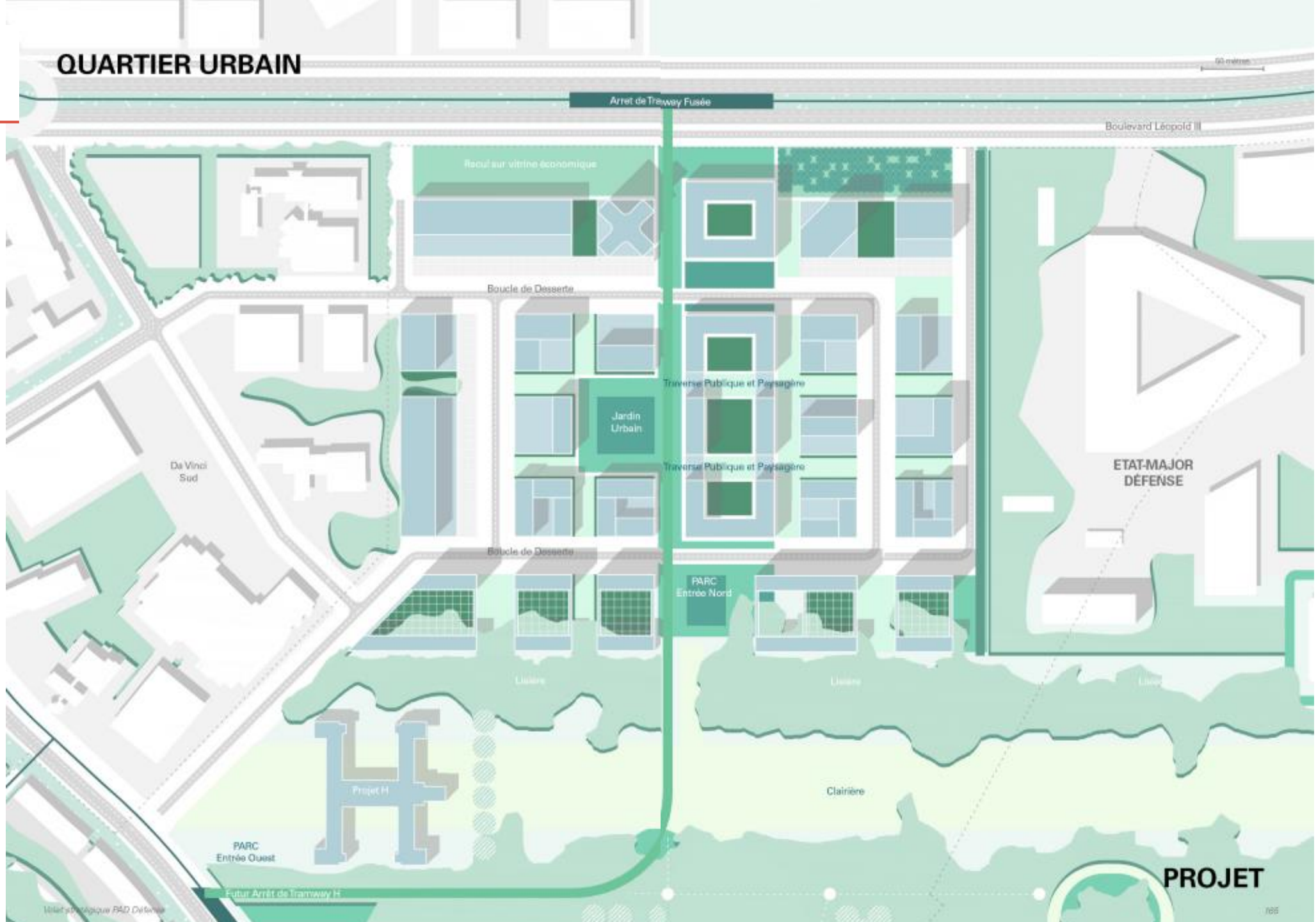




Mobilité



Urbanité



ESPACES PUBLICS

Mosaïque des espaces publics,
Des lieux identifiés et divers



1. Parvis de l'OTAN - 20000 m²

Lieu de gestion des flux et d'orientation urbaine



2. Piétonnier commerçant et équipé

Réceptacle de l'activité urbaine



3. Jardin Urbain - L 90m x l 90m

Lieu intime au service de la vie de quartier



4. Portes du Grand Parc Métropolitain

Espace de gestion des flux et d'orientation urbaine



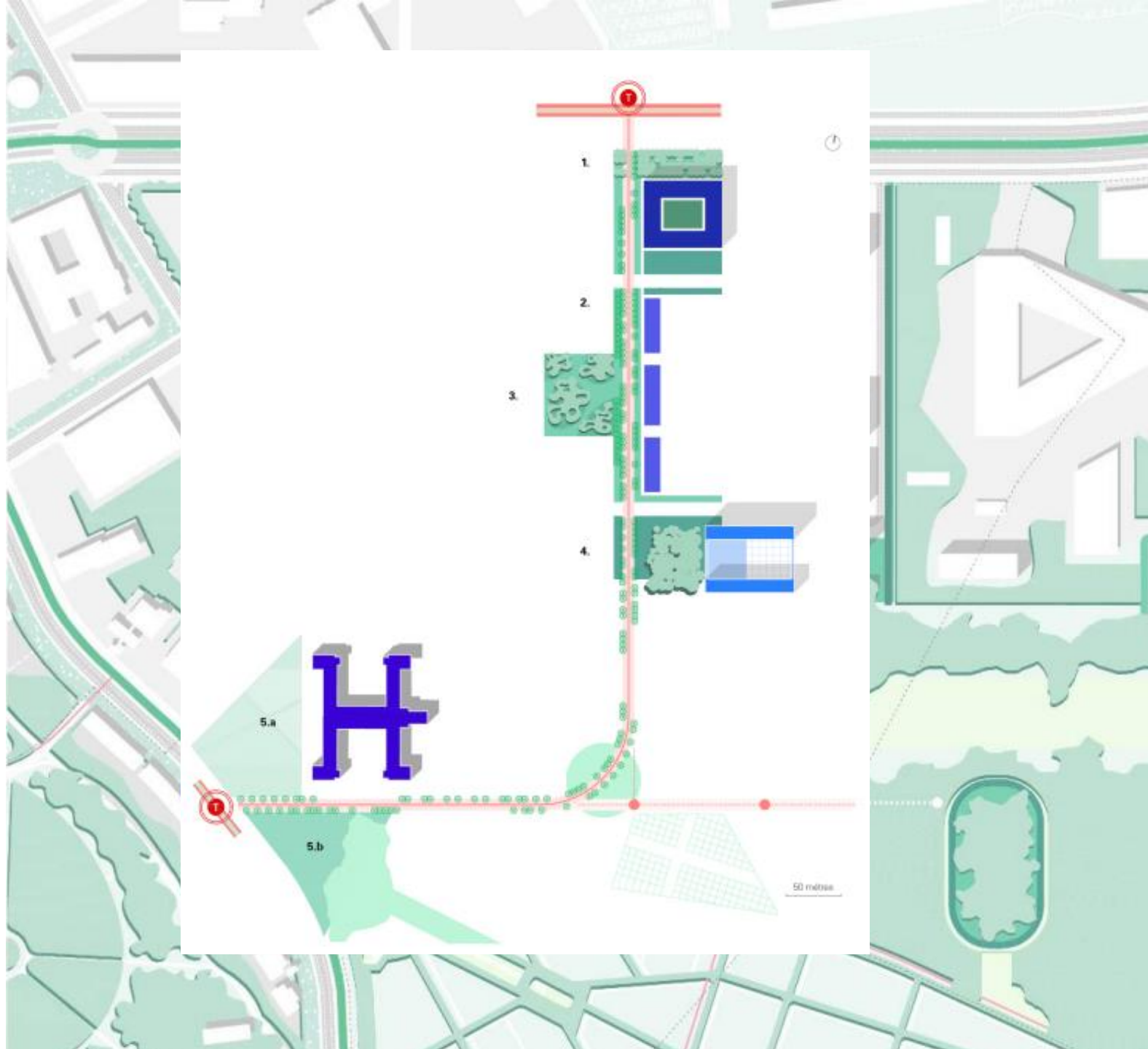
5.a Parvis du Bâtiment H

Réceptacle de l'activité urbaine



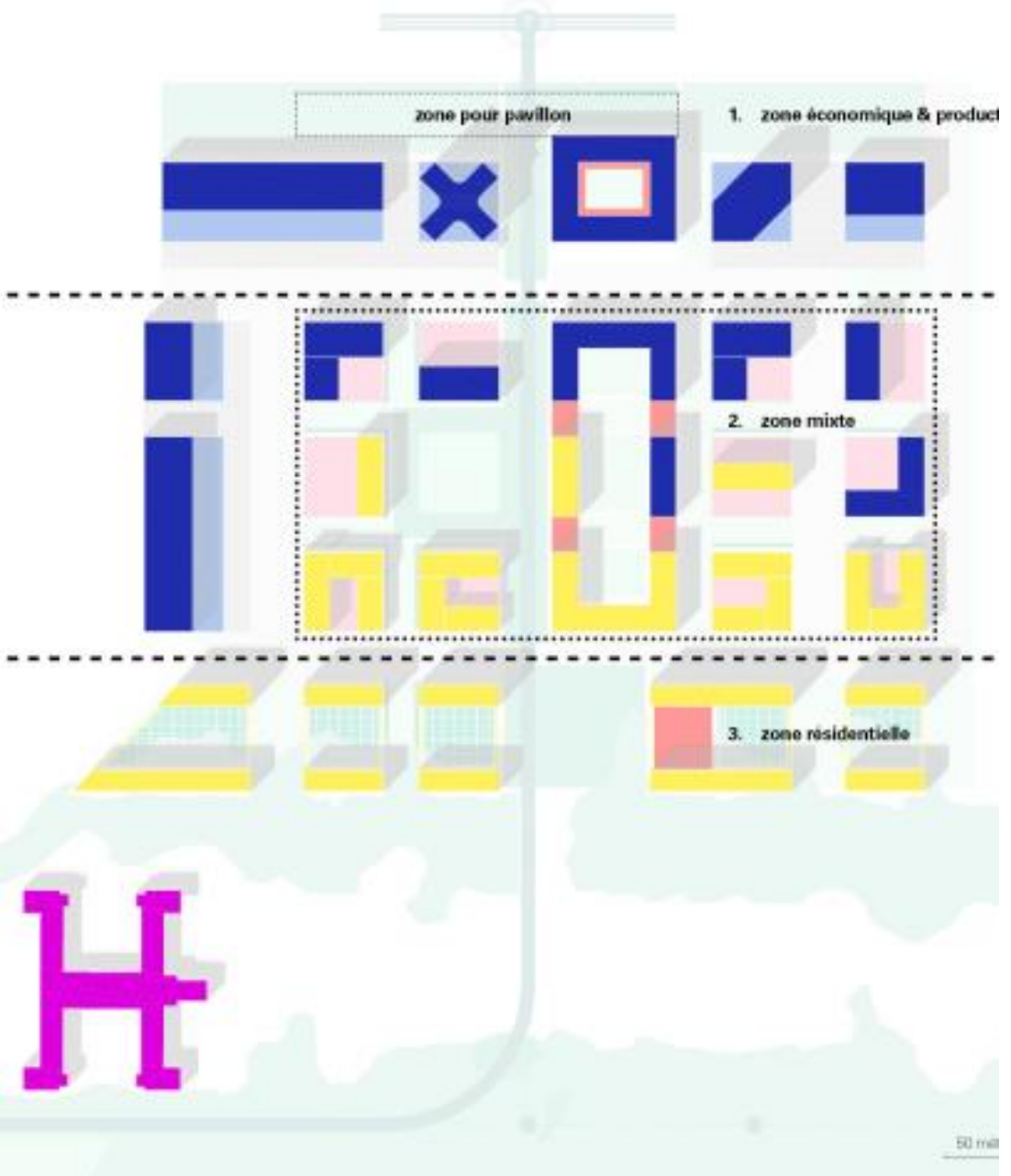
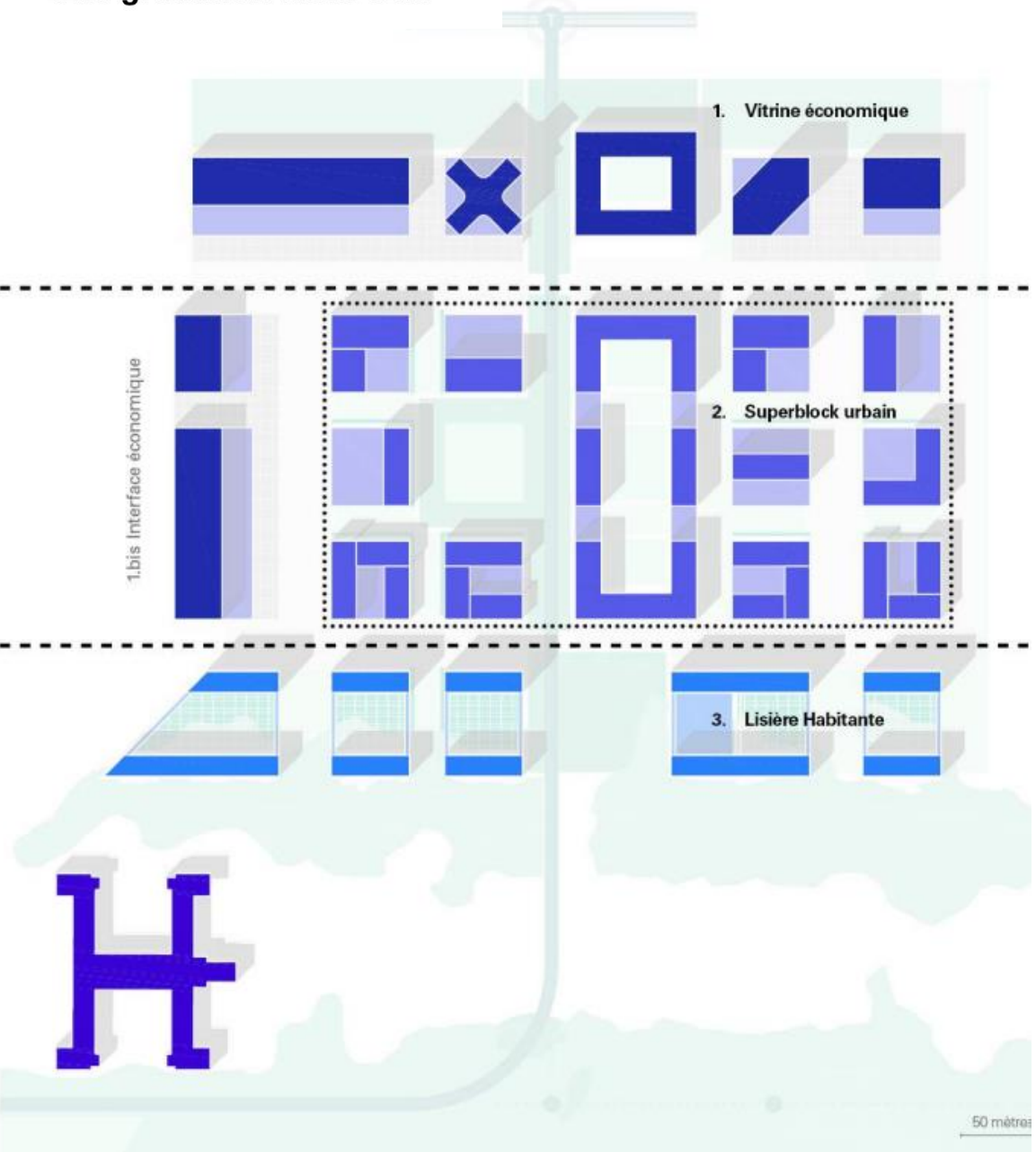
5.b Parvis des cimetières - 3000 m²

Espace de recueillement



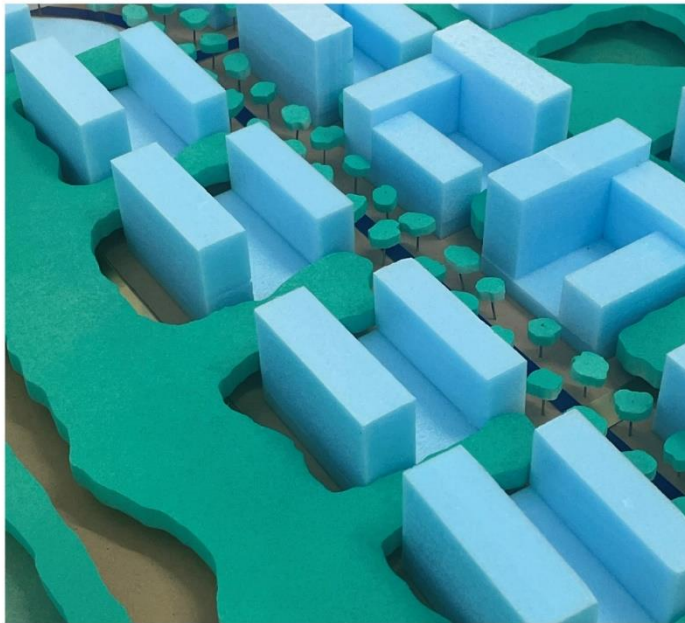
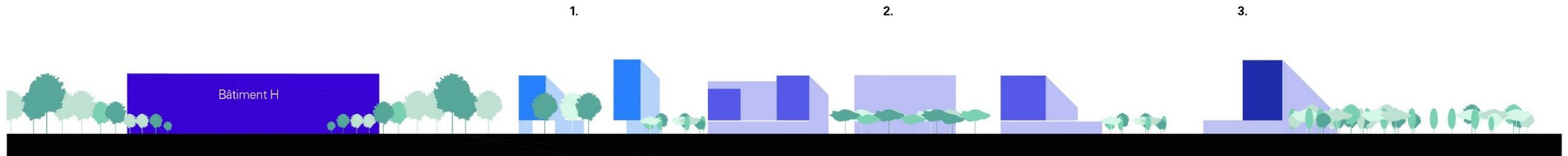
PROGRAMMATION

Une gradation Nord-Sud

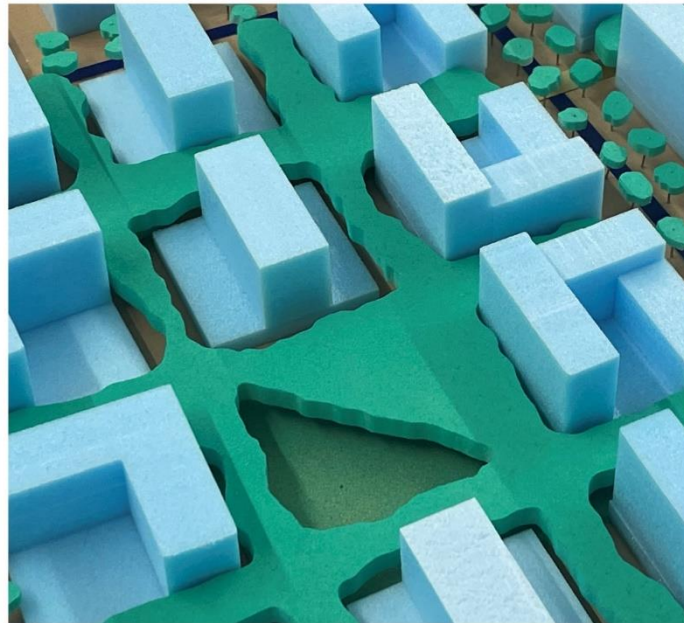


PROGRAMMATION

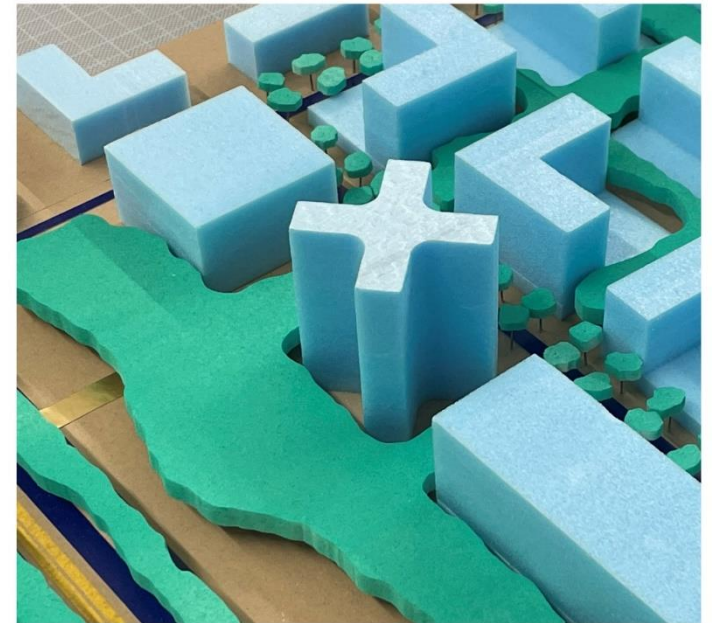
Une gradation Nord-Sud



LISIÈRE HABITANTE



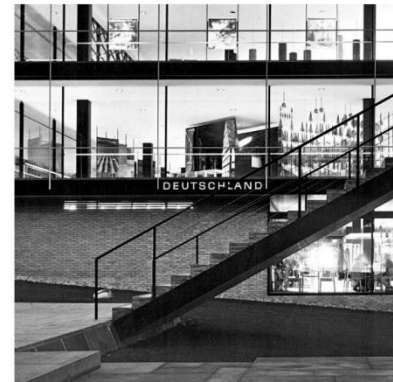
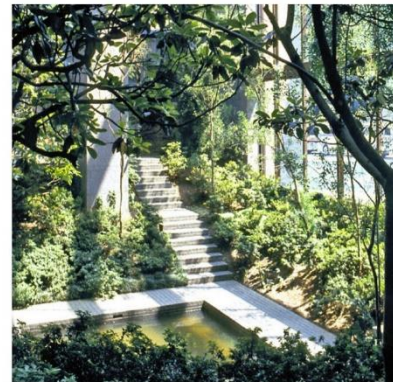
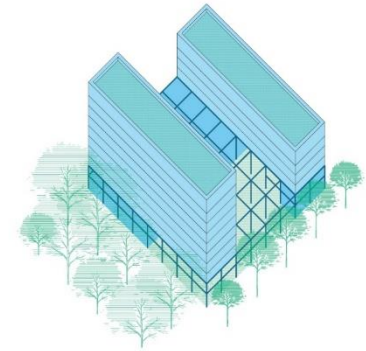
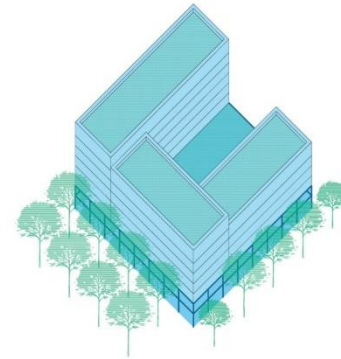
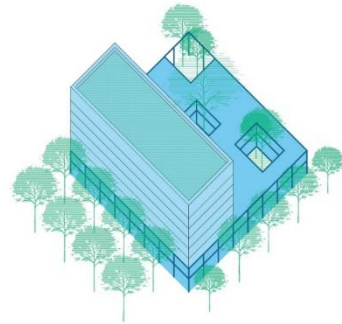
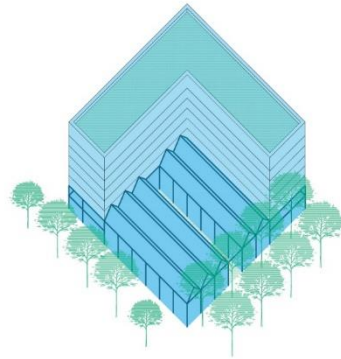
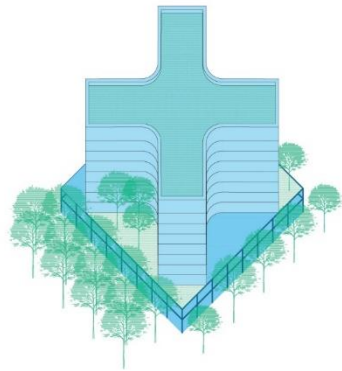
QUARTIER MIXTE



VITRINE ÉCONOMIQUE

TYOLOGIES

Une multitude de possibilités entre monde haut et monde bas



Affectations



AFFECTATION

- RBC_Industries urbaines Défense
- RBC_Industries urbaines
- RBC_Forte mixite Défense
- RBC_Forte mixite
- RBC_Habitation à prédominance Residentielle Défense
- RBC_Zone d'équipement A
- RBC_Espace public structurant arboré
- RBC_Espace paysager structurant arboré
- RBC_Voirie paysagère
- RBC_Espace public structurant à integration environnementale renf
- RBC_Parc
- RBC_Zone d'équipement H
- RBC_Zone de cimetiére arborée
- FL_Bosgebied
- FL_Parkbegraafplaats
- FL_GRB
- FL_Militair domein

3. Possible Next steps

1. **Realisatie-akkoord** m.b.t. het bos-park (kabinetten, grondregie: federaal, Vlaams en Brussels gewest)
 - verwerven van het gebied (33 ha bosgebied in VG, 13 ha parkgebied in BHG)
 - het inrichten van het gebied voor de verwerving en overdracht (ontharden en planten voor 2028)
 - + gedeeld gebruik atletiekpiste
 - + intercommunale natuur-begraafplaats
2. **Heraanleg Bordetlaan** (Beliris, studiebureau: Omgeving LAU)
 - mobiliteit begraafplaatsen: autoloze begraafplaatsen, parkeerruimte
3. **De economische ontwikkeling** (Citydev, ..)
 - afstemming met het Vlaams gewest, met het federale niveau ?
4. **Project H**
 - recuperatie gebouw, programmatie uitrustingen

