



**Se soigner dans la ville.  
Zorg in de stad  
Studiedag- Colloque  
donderdag 18 januari 2018  
Linda Struelens**





## Wonen - gezien vanuit het perspectief van zorg en zorgdragen

- Kleinschalig wonen
  - De ene senior is de andere niet
  - Twee kleinschalige woonmodellen
- Solidair wonen
  - Het gaat over meer dan wonen
  - Je kan het gras niet doen groeien door er aan te trekken
- Collectiveren thuiszorg
  - Flexibel denken rond “thuiszorg”







# EVA vzw is een sociale innovator

## ● Context

- Noden van mensen in Brusselse volksbuurten
- Ongelijke toegang tot voorzieningen
- Honderdduizend Brusselaars zonder werk

## ● Creatie van voorbeeldprojecten

- Solidariteit in diversiteit in de praktijk brengen
- Appèl het aanwezige sociaal kapitaal
- Ontplooïingsmogelijkheden bieden
- Co-creatief
- Innovatieve opvattingen in de praktijk brengen





# EVA vzw sociale innovator





Potentieel van mensen inzetten voor een meer cultuursensitieve thuiszorg

CitizenDev / Wijk in actie  
Tot stand brengen en faciliteren van burgerinitiatieven via Assets Based Community Development

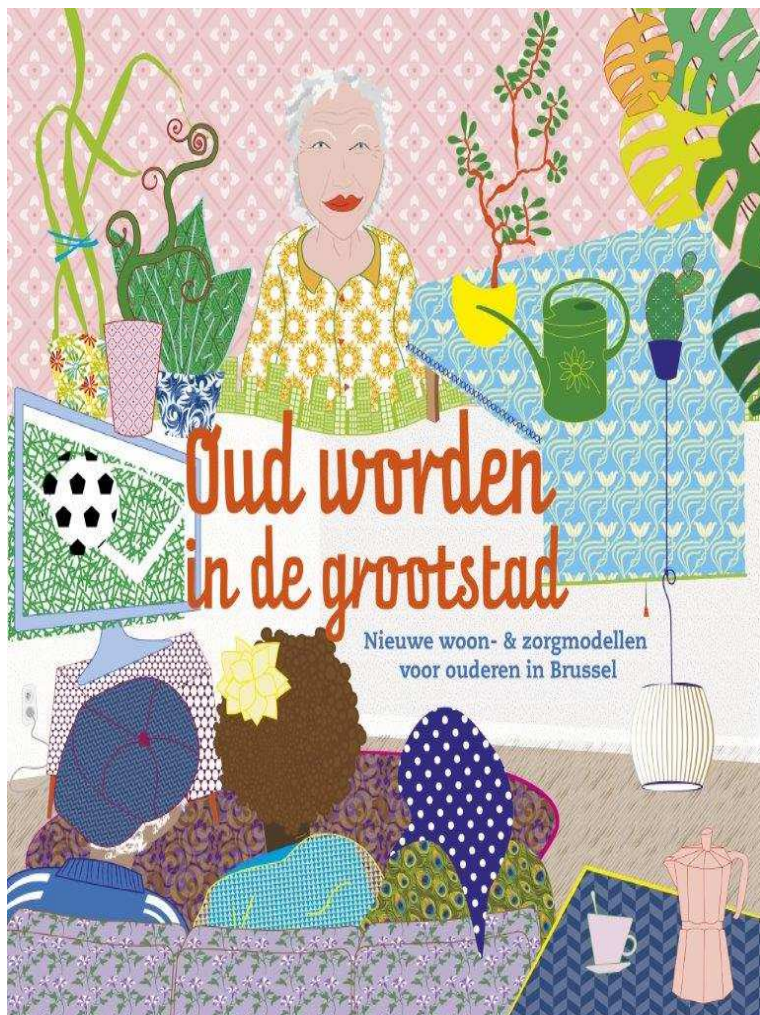




## Hoe innoveert EVA

- EVA onderneemt collectief en wil systemische impact genereren.
- Ze bouwt een netwerk uit en inspireert andere actoren.
- EVA valoriseert de opgebouwde kennis en ervaringen en draagt deze actief uit.











ATELIER

## **Twee kleinschalige woonmodellen**

**Bewoners die sterk op privacy staan**

**Meer solidaire en familiale woonvorm**



ATELIER

## Woonmodel 1

Bewoners die sterk op privacy staan



COULOIR INTERIEUR  
BINNENGANG



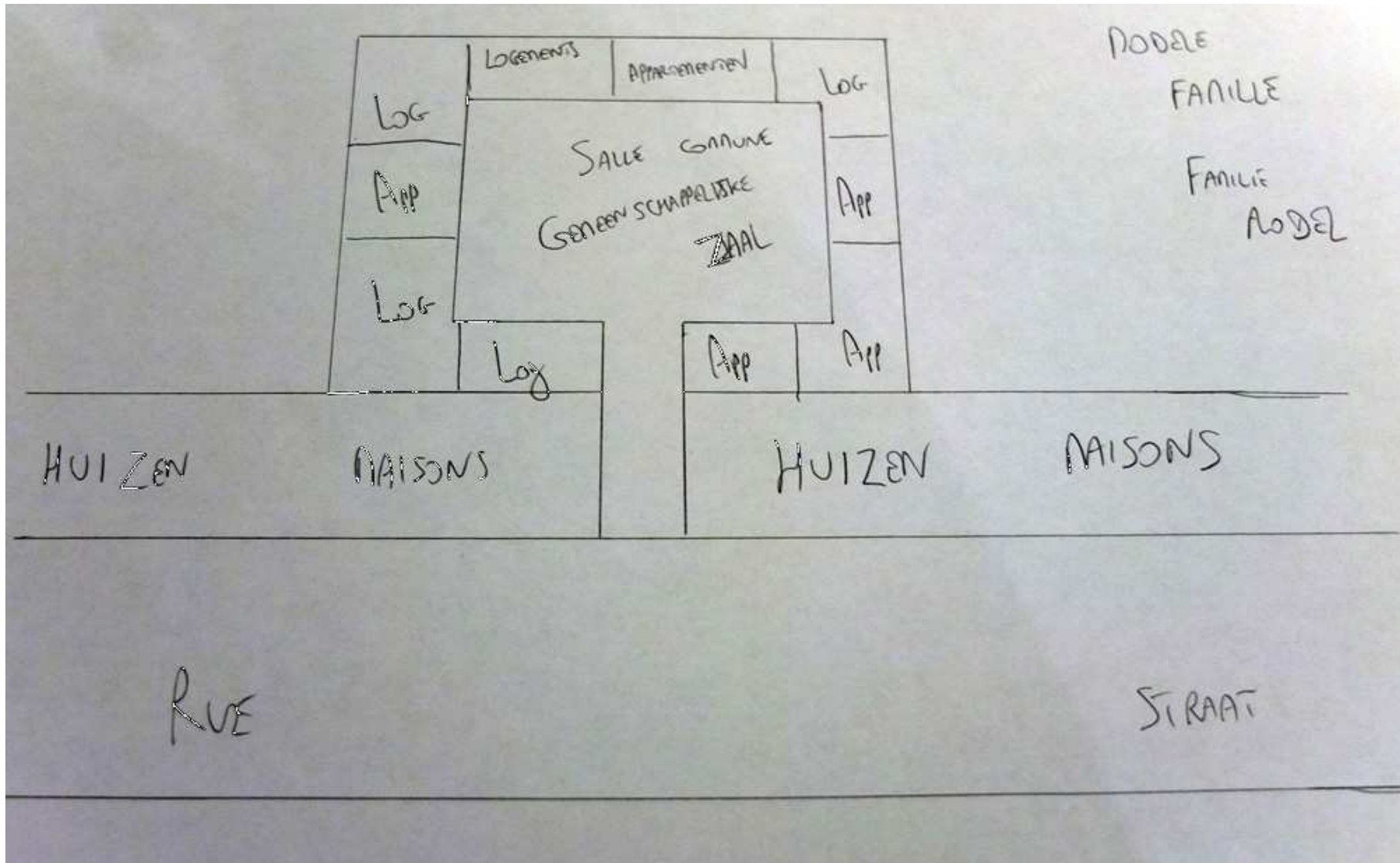


COUR INTERIEURE  
BINNENKOER (Maison BILOBA Huis)



## Woonmodel 2

Meer solidaire en familiale woonvorm



MODELE FAMILIE  
 FAMILIE MODEL





UNE TABLE FAMILIALE  
EEN GROTE TAFEL



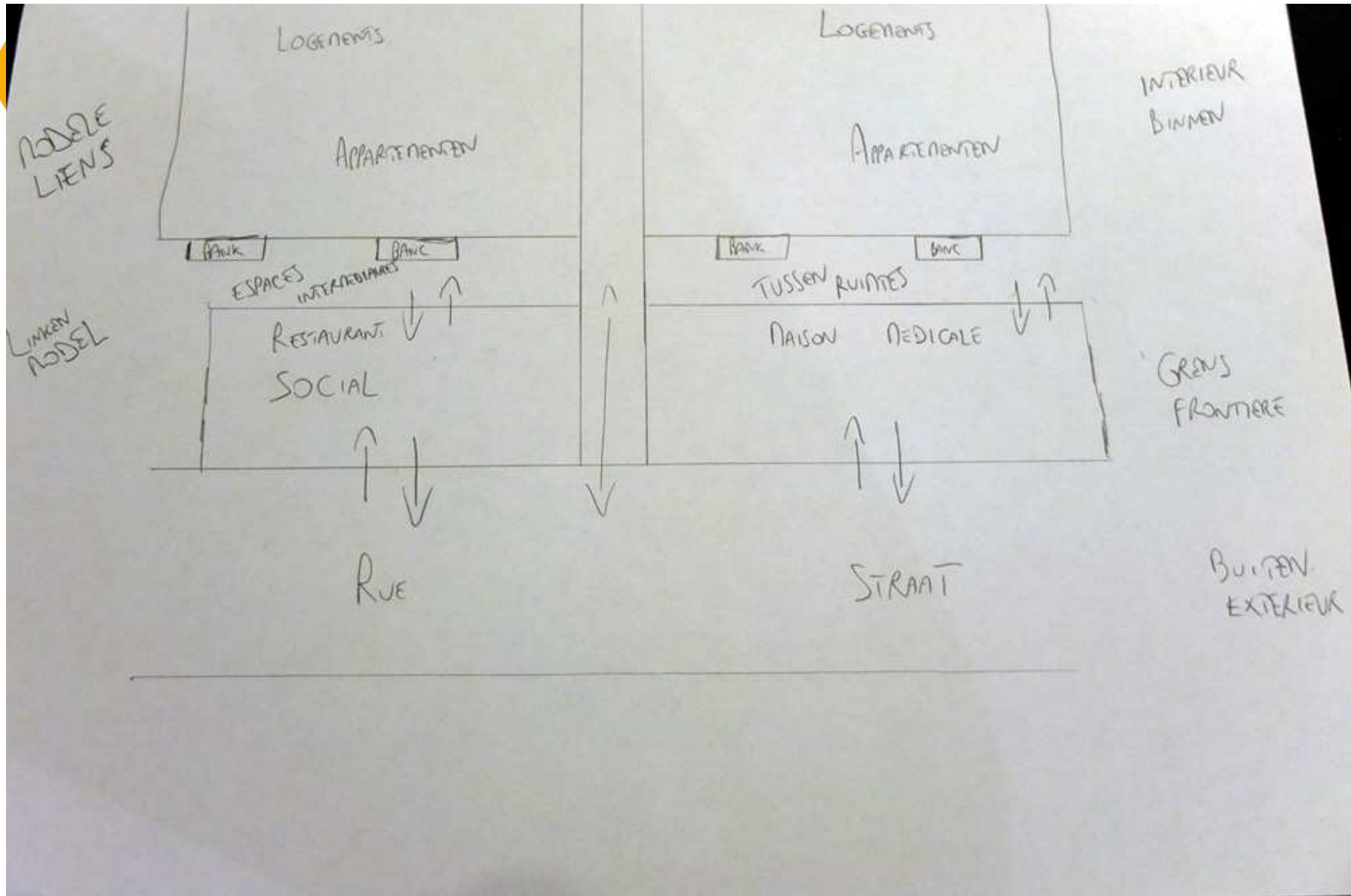


UNE COUR INTERIEURE et les LOGEMENTS AUTOUR  
EEN BINNENKOER en de UNITS RONDON (Quai Au Foin / Hooikai)





**Buffer tussen binnen en buiten**



MODELE LIENS  
LINKEN MODEL

Als je op zo'n plaats woont, kan je niet anders dan je bekommeren om je buur, ook al is die geen familie. Je geraakt met elkaar verbonden, dat wordt een principe, een noodzaak zelfs.

Concièrge van de wijk Olivier



**Solidair wonen**

**Geen over-idealiserings**



- Scheppen van een band tussen individuele bewoners
- Groeien als groep van bewoners
- Goed nabuurschap - wederkerigheid
- Solidair wonen kan een piste zijn om langer kwaliteitsvol te blijven wonen
- Zich nog nuttig kunnen voelen
- Eerste hulp – sommige moeilijke situaties oplossen zonder beroep te moeten doen op een professional die altijd geld kost





- Succesfactoren
  - Betrokkenheid (kandidaat)-bewoners – doorheen alle cruciale fasen
  - Evenwicht tussen het individuele en het collectieve
  - Gerichte selectie van bewoners
  - Professionele ondersteuning voor het ontwikkelen van een groepsbewustzijn en een groepsidentiteit
- De manier waarop solidariteit vorm krijgt kan verschillen.
  - Informeel – met kleine stappen
  - Formeel – regels en afspraken
- Sociale concièrge



**Herdenken van bestaande regelgeving  
opdat bepaalde zorgtaken  
gecollectiviseerd kunnen worden**



- Thuiszorg wordt nu meestal georganiseerd als een één op één relatie
- Verzorgende komt aan huis en
  - helpt Mohamed bij het koken in zijn appartement
  - of
  - Helpt de bewoners bij het klaarmaken van de gezamenlijke maaltijd
- Dat veronderstelt een soepelere regelgeving en financieringssysteem dat dat mogelijk maakt.





eva

EVA wenst u een fantastisch 2018!  
EVA vous souhaite une excellente année 2018!

